

KVALITET • FLEXIBILITET • PERSONLIGHET

leverans 2.2



AB Vallsjöhus

Huvudkontor - fabrik

Hultagård 576 91 Sävsjö

Telefon: 0382-500 00

www.vallsjohus.se

Leveransdeklaration 2.2

För husserie Optima och fritidshus finns en separat leveransdeklaration.

Byggsystem

Ytterväggar i storblockselement.

Blocken levereras med takstolar, bjälkar mm, färdiga för montering på byggplatsen.

Blocken levereras ej med stativ

Tjänster

Vallsjöhus står förutom själva materialleveransen till tjänst med upprättande av handlingar som erfordras för låneansökan och byggnadslov. Bygglovsritningar samt erforderliga tillverknings- och monteringsritningar för levererat material.

En omgång el-, vs-, och ventilationsritning ingår enligt svensk standard. *Revidering ingår ej.* Generell grundkonstruktion/sektion för platta på mark tillhandahålls för normala markförhållanden.

Transporter – leveranser (enligt AA12 alternativt ABM07)

Leverans från husfabriken sker i huvudsak vid två tillfällen.

1:a leveransen innehåller material för husstommen inkl t ex snickerier, innerväggar, innertak.

2:a leveransen omfattar t.ex. listverk och omfattningar.

Från underleverantörer sker direktleveranser enligt upprättad tidplan, såsom; plåtdetaljer, takpannor, ventilationskanaler, innerdörrar, parkettgolv, värmepanna, VVS-paket, kök och elkapitalvaror.

Försäljningsvillkor

Priser

Avtalade priser gäller för leverans inom åtta månader från kontraktsdatum.

Sker leverans senare regleras avtalspriset enligt prisindex MT74 för monteringsfärdiga trähus.

Leveransbestämmelser

För köpet gäller upprättat köpeavtal och gällande alternativ i denna leveransdeklaration, samt "Allmänna Avtalsvillkor AA12". ABM07 gäller vid b2b.

Betalning

Betalningsplan:

1. 25 000 kr betalas vid upprättande av bygglovshandlingar.
Betalningsvillkor: omgående
Likvid ska vara Vallsjöhus tillhanda före leverans av underlag!
2. 80 000 kr vid upprättande av installationsritningar och fönsterbeställning.
Betalningsvillkor: 10 dagar
3. 80% av köpesumman* (- 105 000 kr för tidigare betalade bygglovshandlingar, installationsritningar och fönster) vid 1:a leverans från fabrik.
Betalningsvillkor: 10 dagar
4. 15% av köpesumman* senast 5 veckor efter 1:a leverans från fabrik.
Betalningsvillkor: 10 dagar
5. 5% av köpesumman* samt slutreglering i samband med slutbesiktning. Dock senast 30 dagar efter Vallsjöhus sista leverans.
Betalningsvillkor: omgående

* Köpesumman = Avtalspris + tillval enligt slutbeställning

Alla tilläggsbeställningar efter godkänd slutbeställning faktureras separat.
Betalningsvillkor: 10 dagar.

Efter godkänd slutbeställning kan inte avdrag på beställningen göras.

Vid brutet avtal innan huset gått i produktion återbetalas ej kostnaden för bygglovshandlingar å 25 000 kr.

Spärrförbindelse ska vara HK tillhanda senast 2 veckor innan 1:a leveransen genomförs.
Vid b2b upprättas separat betalningsplan och banksäkerhet.

Försäkringar

1-årig villaförsäkring och färdigställandeförsäkring där köparen är försäkringshavare. Konsumentskyddet omfattar även de entreprenader där skriftligt avtal, som godkänts av Vallsjöhus och försäkringsbolaget, träffats. Slutbesiktning enligt TMF's rekommendationer.

Bjälklag

Markbjälklag

Material för grundläggning och markarbeten ingår ej.

Mellanbjälklag

22 mm golvspånskiva, 70 mm isolering, bjälklag, säkerhetsfolie, glespanel och 13 mm gipsskivor. Vid våtrum levereras ett förstärkt bjälklag.

Vindsbjälklag 27° fackverk

450 mm isolering inkl sprutning, säkerhetsfolie, glespanel och 13 mm slät gips.
Brädgång av råspont, bredd 600 mm.

Vindsbjälklag 38°, 45°, 63/27° ramverk, oinredd övervåning

335 mm isolering mellan ramverk, c/c 1200.
Till undersida: säkerhetsfolie, glespanel och 13 mm gips.
Brädgång av råspont, bredd 600 mm.

Vindsbjälklag 38°, 45°, 63/27° ramverk, inredd övervåning

22 mm golvspånskiva, 70 mm isolering, bjälklag, säkerhetsfolie, glespanel och 13 mm gips.

Hanbjälklag

450 mm isolering inkl sprutning, säkerhetsfolie, glespanel och 13 mm gips.
Landgång vind.
Till fristående sidobyggnad levereras skivisolering.

Takbjälklag

(snedtak t.ex. 1½-plan)

250 mm isolering inkl. sprutning till utrymmet mellan högbenen.
Vindskydd, plastfolie, glespanel och 13 mm gips.

Väggar

Eldosor och elrör ingår ej.

Utvändig panel, obehandlad eller behandlad med slamfärg eller järnvitriol, omfattas ej av garantin.

Vissa konstruktioner och/eller transporter kräver att panel levereras löst.

Murade källarytter/innerväggar inkl balkar

Ingår ej.

Tilläggsisolering på källarytterväggar (murade)

Ingår ej.

Ytterväggar med träpanel (bostadsdel)

Storblockelement med träreglar 195 + 45 mm, stående/liggande fasspontpanel alt. stående lockläkt, spikläkt, vindskydd, 195 mm isolering, plastfolie, korslagt (dvs liggande) 45 mm regelverk.

45 mm isolering, 12 mm spånskiva, 13 mm gipsskiva. (45-isolering och skivor lev. löst)

Ytterväggssnickerier och fönsterbleck monteras i väggblock

Fasadmätarskåp ingår och monteras i yttervägg enl. placering på huvudritning/el-ritning.

(Alt. placeras fasadmätarskåp i sidobyggnad eller enl. ök)

Alt. Ytterväggar förberedda för puts/tegel (bostadsdel)

Lika ovan men med följande undantag:

Vindskydd av kartonglös gipsskiva. Fönsterbleck och utvändiga spikreglar ingår ej.

Bärande våningsinnerväggar

Storblockselement med 95 alt 120 mm bärande regelverk, 45 mm isolering, 12 mm spånskiva och 13 mm gipsskivor. Spånskiva monterad på en sida.

Anm. Tjockare vägg förekommer vid installationsskåp etc.

Ej bärande våningsinnerväggar

45x70 mm styrreglar samt stående reglar i tillpassade längder, 45 mm isolering, 12 mm spånskiva och 13 mm gipsskivor.

Anm. Tjockare vägg förekommer vid installationsskåp etc.

Stödbensväggar

Glespanel, 12 mm spånskiva och 13 mm gipsskivor.

Våtrum

45x70 mm styrreglar, c/c 450 mm. 15 mm plywood och 13 mm gipsskivor.

Kakel, klinker, tätskikt och dylikt ingår ej.

Gavelspetsar

Gavelspetsar 27° (oisolerade)

Liggande/stående fasspontpanel alternativt stående oljgrundad lockläktpanel, spikläkt, vindsydd och regelstomme/takstol.

Gavelspetsar 38°, 45° och 63/27°

(inredd övervåning)

Se ytterväggar (bostadsdel).

Gavelspetsar 38°, 45° och 63/27°

(oinredd övervåning)

Oisolerade storblockselement, med liggande/stående fasspontpanel alternativt stående oljgrundad lockläktpanel, spikläkt, vindsydd och 195 mm regelverk. Eventuella ytterväggssnickerier och fönsterbleck monterade i blocken.

Yttertak mm

Takstolar

Fackverkstakstolar till 1-planshus levereras färdiga för montering. Till 1½-planshus levereras ramverkstakstolar i två delar. 2 st stålvinklar för förankring i var takstolsände.

Takkupor

Prefabricerade väggblock och takstolar. Monterade snickerier.

Underlagstak

Råspontluckor och underlagspapp med klisterkant, bär/ströläkt, insektsnät till takfot samt fotbeslag. Nockregel med ventinocktätning.

Takbeläggning och taksäkerhet

2-kupiga ytbehandlade betongtakpannor. Takgenomföring för avloppsventil. Erforderliga taksteg, fästögglor, snörasskydd och eventuell taklucka till rensningspliktig utrustning som ingår i husleveransen. Vid valmnockar ingår nock- och valmtättningsrulle (ingår ej vid papp- eller plåttak).

Övrigt

Oljgrundade vindskivor, takfotsbrädor och takfotsinklädning av falspanel. Vindskivor i prefabricerat utförande.

Plåt detaljer och övrig plåt

Vindskivebeslag, hängrännor samt stuprör av plåt.

Plåtbeslag till murade skorstenar, takplåt samt specialplåt till takkupor och burspråk samt täta balkonger ingår ej.

Plåt ingår ej till fasad vid tegelklädd, putsad eller murad fasad.

Vid yttertak av papp/plåt ingår ej takhuvar, krönplåt eller plåt till genomföringar och skorstenar.

Huskompletteringar

Verandor

Stolpar, räcken och bärlinor i tillkapade längder. Takstolar och gavelspets i monteringsfärdiga delar. Golvplan med färdigkapade bjälkar och trallgolv i fallande längder. Ingår där offert/avtal/ritning så visar.

Balkonger

Stolpar, bjälkar och trallgolv i tryckimpregnerad furu. Inklädnad till undersida. Material till räcke i tillkapade längder ingår där ritning visar.

Eventuellt tätskikt och vattenavrinning ingår ej.

Vid tät balkong ingår ej eventuell plåt- eller pappinklädnad.

Då huvudentré förekommer under balkong ingår vattenavrinning över entré samt hängränna och stuprör.

Fönster mm

Fönster

Vitmålade med 3-glas isolerruta. Fasta fönster där ritning så visar. Råglas (Marine) till fönster i bad, wc/dusch och wc där ritning så visar.

Fönster till murade väggar levereras lösa.

Vid större fönsterpartier levereras fönster lösa.

Fönsterdörrar

Vitmålade med 3-glas isolerruta och dörrbroms samt cylinderlåsning på insidan.

Takfönster

3-glas energiruta med intäckningsplåt och utvändigt tätkrage, utvändigt aluminiumbeklätt och invändigt vitmålat.

Fönsterbänkar

Fönsterbänkar i vitmålad MDF till fönster i bostadsdel.

Smygar

Till invändig inklädnad av fönster- och ytterdörrsmygar ingår vitmålad MDF för montering på byggplatsen.

Fönsterbänkar och smygar ingår ej till: dusch- och badrum, takfönster, murade väggar samt eventuell sidobyggnad, fristående eller vidbyggt garage.

Dörrar mm

Ytterdörrar (bostad)

Vitmålad ytterdörr med 3-glasfönster. ASSA 2002 cylinderlås, trycken i mattkrom samt dörrbroms. Ytterdörrar levereras lösa till byggplatsen.

Innerdörrar

Vitmålade dörrblad, vitmålade karmar med tätningslist och tröskelplatta av ädelträ. Dörrtrycken av aluminium. Till biutrymmen och brandklassade dörrar levereras släta, vitmålade dörrblad.

Öppningar

Ingår där ritning så visar.

Tröskelplatta ingår ej.

Golv

Golvtytor i bostadsdel

Parkettgolv i 13 mm klarlackad ek 3-stav levereras till alla bostadsutrymmen, utom våtutrymmen, bastu, förråd och sidobyggnad.

Övergångs- eller nivålistor ingår ej.

Listpaket

Golvlist, taklist, dörrfoder, foderkloss samt hörnkloss till golvlist

Släta alternativt allmogeprofilerade, obehandlade.

Om taklister väljs bort ingår vinkelprofil i plåt.

Vid släta lister ingår ej foderkloss och hörnkloss.

Trappor

Invändiga trappor

Vitmålade vangstycke utan sättsteg. Handledare och steg i klarlackad ek, räckesspjälor av stål.

Steg infrästa i vangstycke. Levereras i monteringsfärdiga delar.

Vid val av tät trappa levereras vitmålade sättsteg.

Inspektionsluckor

Lucka i innertak med vikbar stege eller lucka i gavelspets.

Lucka till stödbensvägg 1 ½-planshus.

Rumskompletteringar

Köksskåp mm

Vitmålade spegelluckor. Dämpade lådor med fullutdrag. Inrede i diskbänkskåp med utrustning för källsortering. Vitmålade sockel. Handtag i metall. Laminerade bänkskivor med rak laminatkant, diskbänk 1400 mm.

Skåpshöjd=K-höjd.

Rådgivning med kökskonsult ingår.

Klädskåp

Städsåp med låsbart medicinsåp i F-höjd alternativt K-höjd. Vitmålade slät lucka. Handtag i metall.

Skåpshöjd=F-höjd.

Garderob och skjutdörrsgarderob ingår ej om inte annat anges i offert.

Klädvårdsinredning

Låsbart skåp med vit slät lucka, vit laminatbänkskiva, infälld ho samt blandare.

Badrumsskåp

Lådor i vitt med inbyggnadsvättställ i porslin ingår enligt ritning och separat specifikation.

Annan kulör är tillval.

Bastuinredning

Bastudörr i rökfärgat glas. Bastuaggregat, bänkar, panel till väggar och tak i lösvirke.

Ingår endast då ritning och offert/avtal så visar.

Brandvarnare

Brandvarnare ingår, 1 st per 60 m² till varje våning.

Hushållsmaskiner vita/rostfria

Induktionshäll
Inbyggnadsugn
Mikrovågsugn
Rostfri kåpa
Kyl/sval
Frys
Diskmaskin
Tvättmaskin
Torktumlare

Sanitetsgoods vitt

WC-stol för golvmontering
Ettgreppsblandare och vattenlås till inbyggnadstvättstall
Duschset, termostatblandare till WC/Dusch
Duschhörna i glas med termostatblandare och duschset till badrum och wc/dusch där så anges.
Ettgreppsblandare med avstängning och vattenlås till klädvård.
Ettgreppsblandare med avstängning och vattenlås till kök.
Utvändig vattenutkastare.

Värme

Frånluftsvärmepump i hus där energiberäkningen tillåter. Därutöver finns berg/markvärmepump som tillval.
Borning eller grävning samt brainerledning ingår ej vid val av bergvärme.

Golvvärme

Golvvärmepaket för platta på mark inkl. trådbundna termostater, fördelare och shunt.
Matarledning mellan hus och sidobyggnad, ex garage, ingår ej.

Våningsplan 2, vattenburna radiatorer inkl shuntpump

Ventilation

Mekanisk frånluft

Frånluftsdon och ventilationskanaler.
Takhuv i plåt för montering på yttertak.
Tilluftsventiler levereras för montering i yttervägg.
Håltagning för ventil utförd på fabrik.
Separat kanal från spisfläkt.
Injustering av ventilation.
I sidobyggnad självdrag.

Målning

Grundmålning

Allt utvändigt trämaterial (exkl tryckimpregnerat, råspontluckor, takfötter vid öppen takfot, kapsnitt på byggplats) levereras grundmålat med oljebaserad alkydfärg i ljus kulör. Gäller även sidobyggnad.

Fästdon

Konstruktionsskruv för väggblock samt skruv för utvändig plåt.
Lim för golvgips.
Gäller även sidobyggnad.
Eventuella kompletteringar utöver detta ingår ej.

Övrigt

Brandskydd

Brandklassade väggar, tak, fönster och dörrar levereras mot pristillägg.

Vid upprättande av bygglovshandling fastställs om eventuell brandklassning enligt BBR kap.5.

Eventuell extrakostnad tillkommer. Gäller även sidobyggnad.

Mark och grund

Måttsett grundplan med linjer och punktlaster.

Underbyggnad

(schakt, dräneringar, fyllningar och dylikt) *Ingår ej*

Byggda delar

(grund, plintar, murat och dylikt) *Ingår ej*

Överbyggnad

(vägar, gräsmattor och dylikt) *Ingår ej*

Sidobyggnader enl avtal/offert (fristående)

Ytterväggar med träpanel (oisolerat garage/förråd alt. carport/förråd)

Storblockelement med träreglar 120 mm, stående/liggande fasspontpanel alt. stående lockläkt, spikläkt, vindskydd. Till yttervägg i carport levereras även lös ytterväggspanel till insida vägg samt träpanel till undertak.

Ytterväggar med träpanel (isolerat garage/förråd)

Storblockelement med träreglar 120 + 45 mm, stående/liggande fasspontpanel alt. stående lockläkt, spikläkt, vindskydd, 120 mm isolering, plastfolie, korslagt (dvs liggande) 45 mm regelverk. Isolering till 45 mm regelverk = tillval.

12 mm spånskiva och 13 mm gipsskiva. (skivor lev. lösa)

Skivisolering i hanbjälklag.

Alt. Ytterväggar förberedda för puts/tegel (carport/oisolerat förråd)

Lika ovan men med följande undantag:

Vindskydd av kartonglös gipsskiva. Fönsterbleck och utvändiga spikreglar ingår ej.

Innerväggar

70 mm reglar i justerbara längder samt 13 mm gipsskivor.

Gavelspetsar

Trästomme med stående oljegrundad lockläktpanel alternativt liggande/stående fasspontpanel, spikläkt, vindskydd.

Hanbjälklag

Skivisolering.

Sidobyggnader enl. avtal/offert (vidbyggda)

Ytterväggar med träpanel (vidbyggt, isolerat garage/förråd)

Storblockelement med träreglar 120 + 45 mm, stående/liggande fasspontpanel alt. stående lockläkt, spikläkt, vindskydd, 120 mm isolering, plastfolie, korslagt (dvs liggande) 45 mm regelverk. Isolering till 45 mm regelverk = tillval!

12 mm spånskiva och 13 mm gipsskiva. (skivor lev. lösa)

Lösullisolering i hanbjälklag.

Innervägg mot bostadsdel: Storblockelement med träreglar 195 + 45 mm, 195 mm isolering, korslagt (dvs liggande) 45 mm regelverk. 45 mm isolering, 12 mm spånskiva + 13 mm gipsskiva båda sidor.

(45-isolering, spånskivor och gipsskivor lev. löst)

Ytterväggar med träpanel (vidbyggd carport/oisolerat förråd)

Storblockelement med träreglar 120 mm, stående/liggande fasspontpanel alt. stående lockläkt, spikläkt, vindskydd. Till yttervägg i carport levereras även lös ytterväggspanel till insida vägg samt träpanel till undertak.

Alt. Ytterväggar förberedda för puts/tegel (carport/oisolerat förråd)

Lika ovan men med följande undantag:

Vindskydd av kartonglös gipsskiva. Fönsterbleck och utv. spikreglar ingår ej.

Yttertak

Takstolar

Levereras färdiga för montering.

Underlagstak

Råspontsluckor och underlagspapp med klisterkant, bär/ ströläkt, insektsnät till takfot samt fotbeslag. Nockregel med ventinocktätning.

Takbeläggning

2-kupiga ytbehandlade betongtakpannor.

Vattenavrinning

Vindskivebeslag, hängrännor och stuprör i plåt.

Fönster, dörrar m m

Fönster

Vitmålade med 3-glas isolerruta monterade i väggblocket.

Förrådsytterdörr

Vitmålade, tät, ytterdörr med cylinderlås, trycke samt dörrbroms. Levereras för montering på byggplats.

Garageport

Vit taksjutport, ventilerad tätningslist och portautomatik.

Levereras för montering på byggplats.

Innerdörr

Släta vita dörrblad och vitmålad karm med tätningslist inkl. trycken.

Innerdörrsfoder

Lika bostadsdel.

Övrigt

Oljegrundade vindskivor, takfotsbrädor och takfotsinklädnad av falspanel.

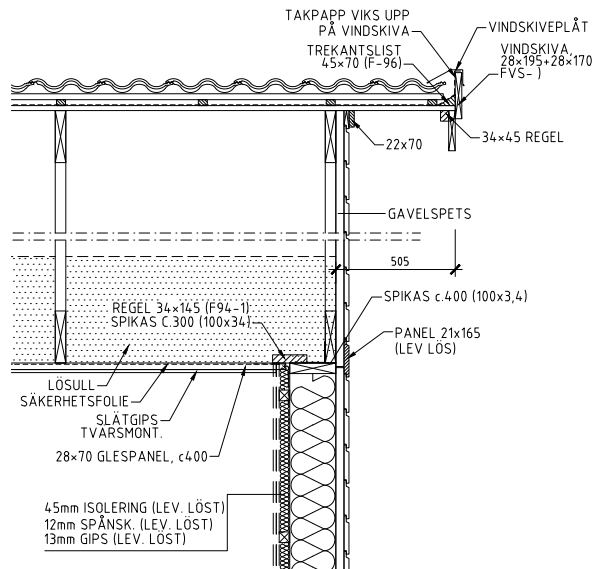
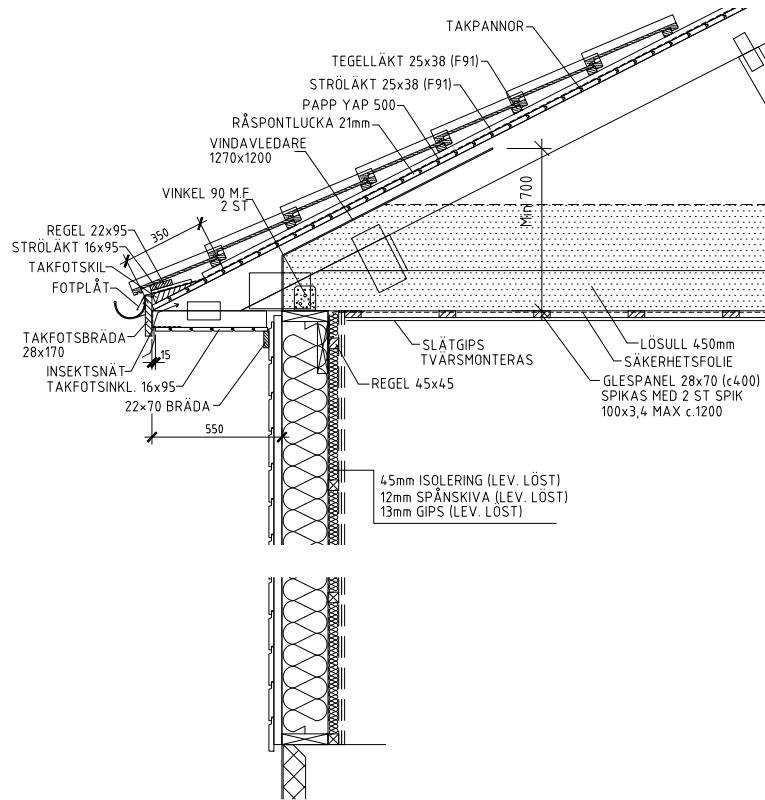
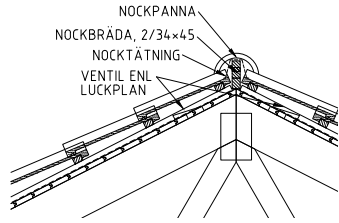
Vindskivor i prefabricerat utförande.

Brandskydd

Brandklassade väggar, tak, fönster och dörrar levereras mot pristillägg.

Vid upprättande av bygglovshandling fastställs om eventuell brandklassning enligt BBR kap.5. Eventuell extra-kostnad tillkommer.

Vi reserverar oss för tryckfel och eventuella produktförändringar





www.vallsjohus.se

Vallsjöhus AB · Hultagård · 576 91 Sävsjö · Telefon 0382-500 00